



L



SW



RRS

Spojky RATHI JAW-FLEX typ L/SW/RRS sa skladajú z dvoch nábojov a pružného prvku, prípadne medzikusu. Pri spojkách L je pružný člen hviezdica, u spojok SW/RRS sú to pružné pásy a kovové objímky so skrutkami. Spojky RRS sú určené tam, kde sú konce hriadeľov vzdialené a medzi náboje sa vkladá medzikus (rôznych dĺžok). Výhodou spojok SW a RRS je unikátny pružný pás ktorý sa dá rýchlo a jednoducho vymeniť. Tieto spojky sú určené pre priemyselné aplikácie, kde treba zabezpečiť spoľahlivú a kľudnú prevádzku za veľmi dobrý pomer cena/výkon.

CHARAKTERISTIKA

Konštrukcia

Spojky RATHI JAW-FLEX majú jednoduchú konštrukciu (dva zubové náboje a medzi nimi pružný prvok). Jednoducho sa montujú.

Bez mazania

Spojky RATHI JAW-FLEX nepotrebujú žiadne mazanie.

Distribútor:



IKEMA spol. s.r.o.
Tabaková 2
900 27 Bernolákovo
SLOVAKIA

tel.: +421 (2) 4599 4876
mobil: +421 (903) 748 778
e-mail: ikema@ikema.sk
www.ikema.sk

Údržba

Spojky RATHI JAW-FLEX majú veľmi jednoduchú konštrukciu, preto sa jednoducho montujú a nastavujú. Kontrola alebo výmena pružných prvkov spojok SW a RRS je veľmi jednoduchá a nie je potrebné posúvať pohon alebo hnaný stroj.

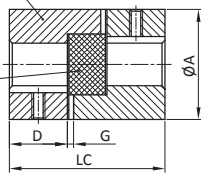
Nízke prevádzkové náklady

Jediná súčiastka ktorá sa v spojkách prirodzene opotrebováva a teda časom aj mení je pružný člen - hviezdica u spojok L a pružný pás s objímkou u spojok SW a RRS. Diely sú lacné a dostupné, preto sú spojky obľúbené pre jednoduchosť a nízke náklady.



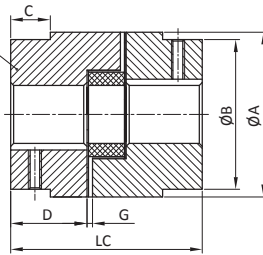
NÁBOJ SPOJKY L

PRUŽNÝ PRVOK
HVIEZDICA "L"



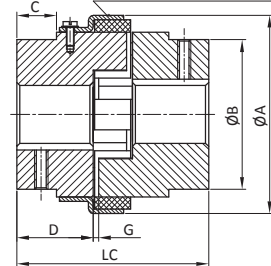
L 030,075

NÁBOJ SPOJKY
L, SW, RRS



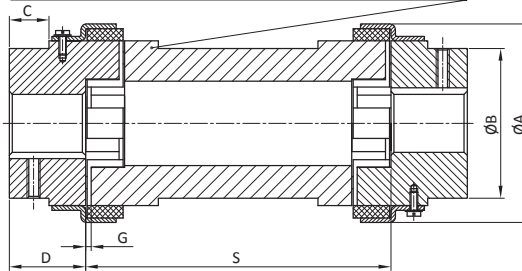
L 095,350

SW KIT-PRUŽNÝ PRVOK SPOJKY
SW / RRS S KRYTOM



SW 095,350

MEZIKUS RRS-KIT (MEZIKUS +PRUŽNÝ PRVOK SW KIT)



RRS 095,226

S - dĺžka mezikusu
Štandardné dĺžky
S = 100, 140, 180 mm

Spojka L sa skladá z:

2x náboj L, SW, RRS
1x hviezdica L

Spojka SW sa skladá z:

2x náboj L, SW, RRS 1x pružný prvok a objímka SW KIT

Spojka RRS sa skladá z:

2x náboj L, SW, RRS
2x pružný prvok a objímka
SW KIT 1x mezikus RRS KIT

Technické údaje

typ spojky	veľkosť	menovitý krútiaci moment [N.m]	výkon [kW] pre otáčky [min ⁻¹]				max. otáčky [min ⁻¹]	priemer vrtania		Ø A		Ø B	C	D	Ø E		šírka medzery G	celková dĺžka LC [L/SW]	hmotnosť [kg] [L/SW]	moment zotrvačnosti [kg/m ²]
			-1					min.	max.	SW RRS	L				SW	L				
			750	1000	1500	3000														
L	030	0,38	0,03	0,04	0,06	0,12	30000	-	10	-	16	16	-	6,5	-	-	1	21	0,09	3,12.10 ⁻⁷
	050	2,08	0,16	0,22	0,45	0,90	17000	5	16	-	27	27	-	15	-	-	1	42	0,13	7,5.10 ⁻⁶
	070	4,9	0,38	0,51	0,75	1,50	13000	9	20	-	36	36	-	19	-	-	2	51	0,28	2,91.10 ⁻⁵
	075	9,8	0,77	1,03	1,50	3,00	10000	9	22	-	44,5	39	13	21	-	-	2	55	0,32	7,43.10 ⁻⁵
L SW RRS	095	21,1	1,66	2,21	3,30	6,60	10000	10	28	65	54	49	13	25	29	19	2	63	0,8	2,88.10 ⁻⁴
	100	46,4	3,64	4,86	7,35	14,70	8650	10	38	78	65	65	-	35	34	27	2	88	1,5	7,67.10 ⁻⁴
	110	89	6,99	9,21	13,95	27,90	6600	15	42	96	85	76	30	43	43	35	3	108	3,2	2,77.10 ⁻³
	150	141	11,07	14,8	22,35	44,70	5850	15	48	111	96	80	30	45	49	35	3	115	4	4,19.10 ⁻³
	190	190	14,92	19,9	30,15	60,30	4900	15	60	129	115	102	35	54	61	45	3	133	7,2	0,012
	225	265	20,81	27,7	41,40	82,80	4450	15	65	142	127	111	45	64	66	45	3	153	10	0,018
L SW	276	527	41,4	55,2	84	168	3600	25	75	173	157	127	61	80	77	60	3	200	19	0,053
	280	782	61,4	81,9	123	246*	3000	30	80	208	192	140	61	80	94	70	3	200	26	0,102
	295	1279	100	134	201	-	2400	30	95	253	237	162	70	95	111	80	3	238	44	0,271
	2955	2132	167	223	336	-	2400	30	105	253	237	180	83	108	111	80	3	264	50	0,32
	300	3047	239	319	478,5	-	2250	30	105	272	254	180	90	115	130	100	3	283	55	0,41
	350	4308	338	451	675	-	1880	30	115	323	305	200	103	128	138	115	3	309	85	0,821

* pri týchto otáčkach odporúčame použiť dynamicky vyváženú spojku.

POZNÁMKY:

ak nie je uvedené inak, všetky rozmery sú v mm

údaje o hmotnosti a momentoch zotrvačnosti sú uvedené pre maximálne vrtanie.

každá spojka vydrží krátkodobo (napríklad pri nábehu) maximálny krútiaci moment vo výške 2,5 x menovitý moment. pri montáži je

potrebne dodržať predpísanú medzeru G hodnoty výkovov platia pri použití pružných prvkov tvrdosti 80° shore, pri použití pružných prvkov tvrdosti 92° shore sa hodnoty zvyšujú o 60%.

MATERIÁLY:

náboje spojok sú vyrobené zo sivej liatiny GG25, krycí plech pružného prvku z nízkouhlíkovej ocele, mezikus

zo zliatiny hliníka a pružné pásy, segmenty alebo hviezdice z gumy. Pružné prvky majú v základnom prevedení tvrdosť 80° Sh. Pre nízke otáčky odporúčame použiť elementy tvrdosti 92° Sh. Pružné prvky tvrdosti 92° Sh sa vyrábajú do rozmeru 225 iba ako „hviezdice“ L a od veľkosti 226 ako pružné KITy.

Vzhľadom k trvalej snahe o zlepšenie kvality našich výrobkov si vyhradzujeme právo zmeniť, alebo upraviť tieto špecifikácie bez predchádzajúceho upozornenia. Základný dokument je duševným vlastníctvom spoločnosti RATHI TRANSPower PVT, LTD a je chránený autorským právom. Tento dokument je slovenský preklad základného dokumentu.